

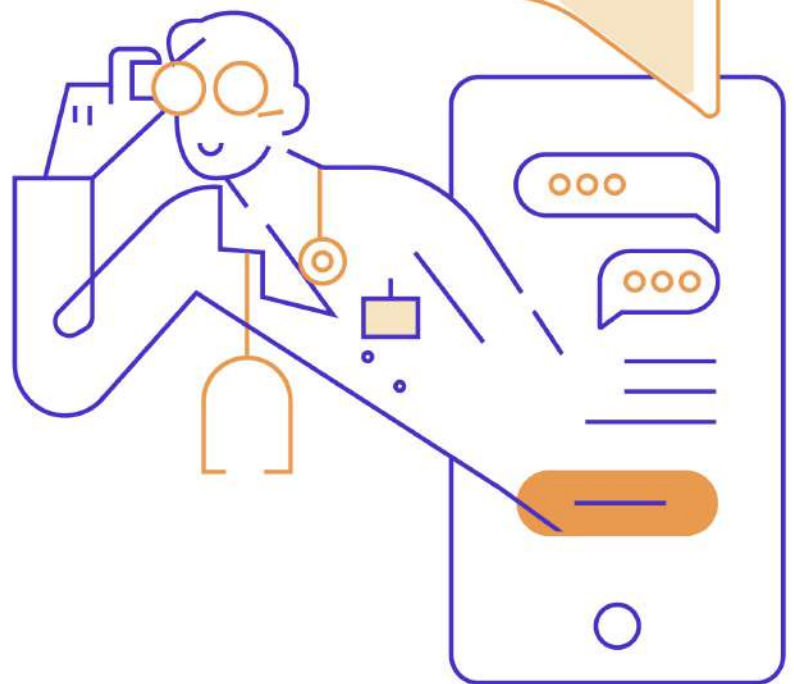
Sportello di supporto digitale

DAL 20/03
TUTTI I LUNEDÌ
ore 9.00 - 12.00

Poliambulatorio Reno
Via Arturo Colombi, 3
stanza 32

TUTTI I VENERDÌ
ore 9.00 - 12.00

Casa della Salute
Borgo - Reno
Via Ercole Nani, 10
stanza 61 - piano terra



SPID, il Fascicolo Sanitario Elettronico, servizi digitali, sanitari e non solo, sono grandi opportunità ma mettono a volte in difficoltà chi ha meno dimestichezza con la tecnologia e chi ha qualche anno in più sulle spalle.

Lo sportello di supporto digitale offre un aiuto a chi volesse avvicinarsi in maniera guidata all'accesso ai servizi sanitari digitali, a chi ha difficoltà a usare lo SPID, ma anche a chi ha necessità di un'assistenza digitale più ampia, sul proprio cellulare o computer, a chi ha domande e perplessità che possono essere risolte da un aiuto esperto e paziente.

L'accesso allo sportello è gratuito.

Costruiamo case della comunità... digitale!

Per informazioni

Sara Branchini
345/5815196

centroantartide@gmail.com



UN PROGETTO DI

ANTARTIDE
Centro Studi e Comunicazione Antartide

IN COLLABORAZIONE CON

SERVIZIO SANITARIO REGIONALE
EMILIA-ROMAGNA
Azienda Unità Sanitaria Locale di Bologna

Istituto delle Scienze Neurologiche
Istituto di Ricerca e Cura e Carattere Scientifico

CON IL CONTRIBUTO DI

FONDAZIONE DEL MONTE
DI BOLOGNA E RAVENNA
1473

IN PARTNERSHIP CON

Antigóna
LABORATORIO

auser
Bologna

CGIL
SINDACATO
PENSIONATI
ITALIANI
BOLOGNA